



# 游戏出海之数据中台建设

周晟 游族网络 数据架构总监

# 目录

- 01 公司简介
- 02 面临的问题
- 03 数据中台架构
- 04 核心系统



2009.6

成立时间

2014.6

上市时间

SZ.002174

正式登陆资本市场

成为国内A股主板第一游戏股





全球化IP

《三体》

二次元IP

《墓王之王》

《刀剑乱舞  
-ONLINE-》



影视IP

《权力的游戏》



文学IP

《盗墓笔记》

自研IP

《少年三国志》

《女神联盟》



# 目录

01 公司简介

02 面临的问题

03 数据中台架构

04 核心系统

## 面临的问题--头疼

- 1. 集群凌乱，数据无完整性保障存在丢失风险
- 2. 技术标准不统一，数仓规范不统一
- 3. 数据存储、计算方式多样出了问题背锅
- 4. 数据安全的管理缺失权限很难分配
- 5. 数据服务能力不够数仓成了数据孤岛



## 挑战

- 接入游戏多，平台管理难
- 数据量庞大，数据采集难
- 平台不统一，统筹调度难
- 开发部门多，安全管控难



接入业务多  
每年新游戏40+



数据复杂  
权限管控有限



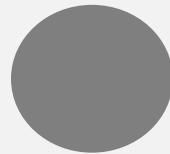
数据量巨大  
日增数据超5T



业务各自开发  
规范性不足



任务多，处理量大  
调度混乱



数据开放不够  
对外服务难

# 目录

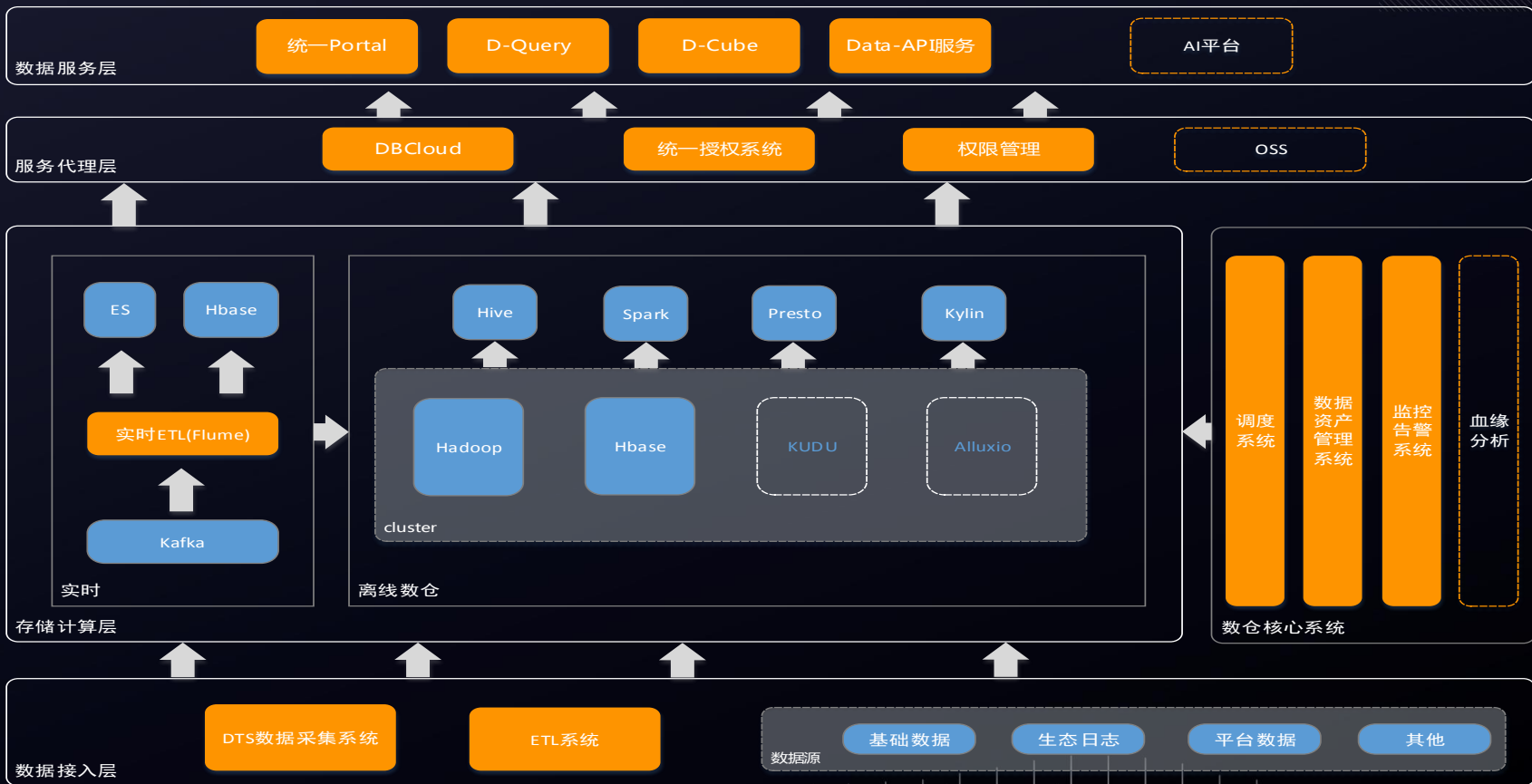
01 公司简介

02 面临的问题

03 数据中台架构

04 核心系统





# 目录

01 公司简介

02 面临的问题

03 数据中台架构

04 核心系统

# 数据中台-系统概览

- 在数据处理“流”的各关键节点提供工具支持



## 数据平台门户

### 数据接入

- ETL系统
- 数据接入系统

### 数据存储/管理

- 数据资产管理系统
- 权限管理系统
- DBCloud中间件
- OSS文件系统

### 数据分析/挖掘

- 任务调度系统
- D-query 实时查询系统
- DataWorks 数据工坊

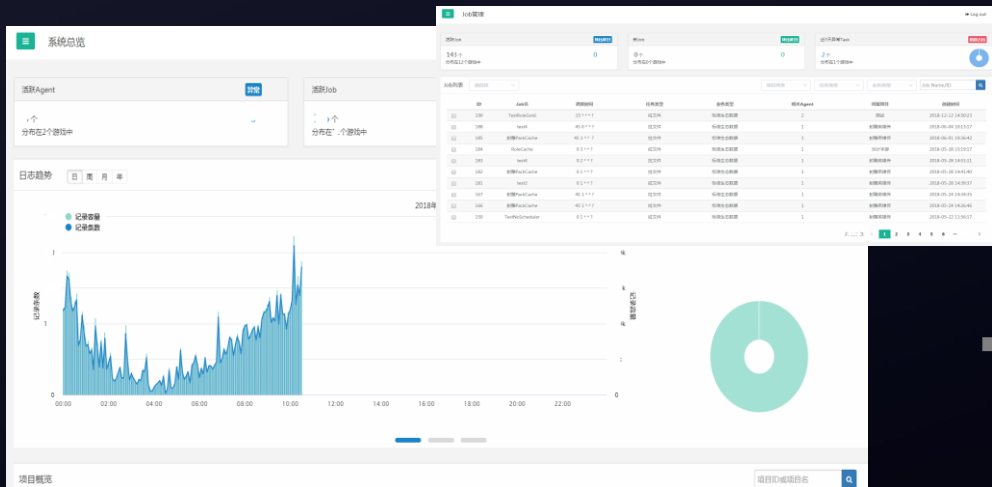
### 数据输出

- Data-API统一接口
- D-cube系统
- BA经分系统
- AI平台



数据的四个阶段

• DTS是游族统一数据接入系统，接入各种数据源，包括游戏数据，平台数据，广告数据，运维等各种数据。



上线前

- 数据通道无法监控
- 混乱地使用了多种数据上报方式
- 数据接入质量没有保障
- 数据接入成本较高



上线后

- 集中管理 方便任务下发
- 统一监控 快速发现问题
- 分布式采集 方便用户接入
- 高可用 服务安全可靠



采集方式

- 实时流式
- 文件
- 数据库



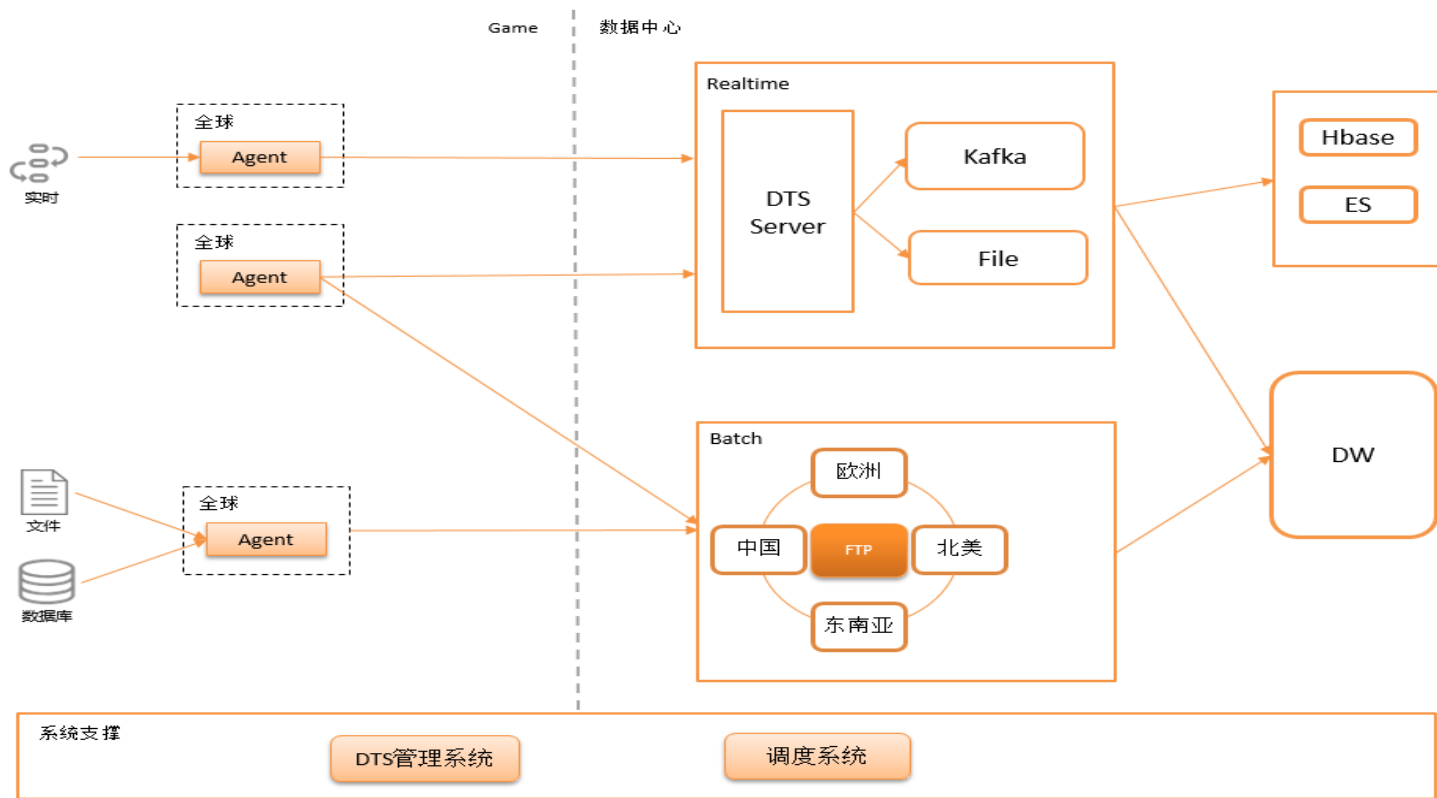
类型

- 基础数据
- 生态数据
- 其他



来源

- 国内服
- 海外服
- 腾讯服



- 有序管理大量数据处理任务，以最优方式调度

上线前



混乱的使用三种调度工具



不支持可视化，操作难度高



新业务上线麻烦，部分功能满足不了需求



The screenshot shows a workflow scheduler interface. On the left, a DAG (Directed Acyclic Graph) is visible with nodes like '540(spark client 租户测试)', '540(test创建监控报警)', '550(test rerun add4)', and '540( (复制) test创建监控报警)'. On the right, a task execution log is shown for 'Task日志(josant11-nwsk1871a12)'. The log includes a table with columns for ID, status, error message, and execution time.

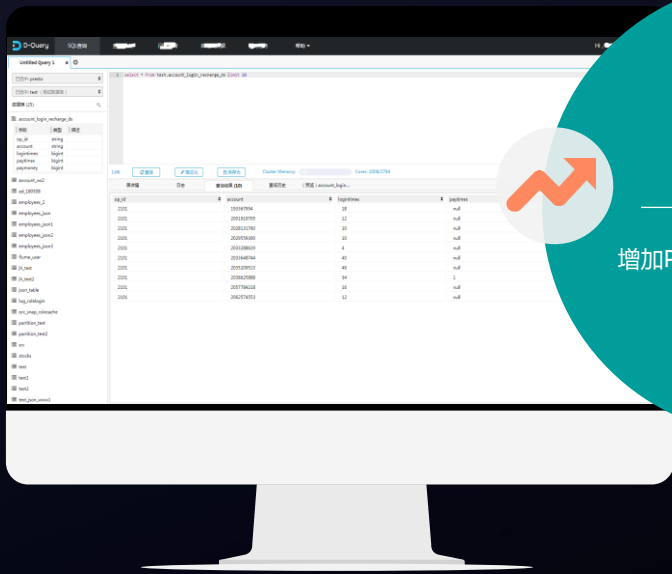
ID	状态	错误信息	创建时间	更新时间
5443334	执行成功	task finished status is ok	2018-12-14 09:05:28	2018-12-14 09:05:28
5443333	执行中	task assign to worker serverid:68.511 success	2018-12-14 09:05:28	2018-12-14 09:05:28
5443339	任务成功	jobid: 551 create task success	2018-12-14 09:05:28	2018-12-14 09:05:28



日常核心任务已全部迁移至调度系统，其他团队数据任务有序迁移中

# DBCloud SQL服务

- 高速查询引擎，速度提升显著
- 更细致的权限设置
- 按用户分配计算资源
- 开发成本降低，写SQL就能完成报表统计程序



**提速**  
**10~100倍**

增加Presto、spark sql引擎支持  
查询速度提升显著

## 上线前

- 只能用命令行方式查数据
- 无限制管控，用户同时使用容易冲突，发生查询死锁



## 上线后

- 图形化查询，有历史记录，支持定时查询
- 完备地库，表，字段权限隔离
- 队列控制，资源隔离，查询执行顺畅
- API接口，命令行支持

## 提升业务查询速度

业务由Hive切换Presto引擎后，一些SQL的查询速度由原10几分钟降低到10秒内，更有查询场景秒出

## 更多业务在接入中

- 分析师团队全面替代原有开源工具
- 因速度优势明显，测试团队和研发团队也在同步使用

1. 自助式数据服务平台；
2. 机器学习平台；
3. 大数据云平台；





极简 极真

T H A N K S