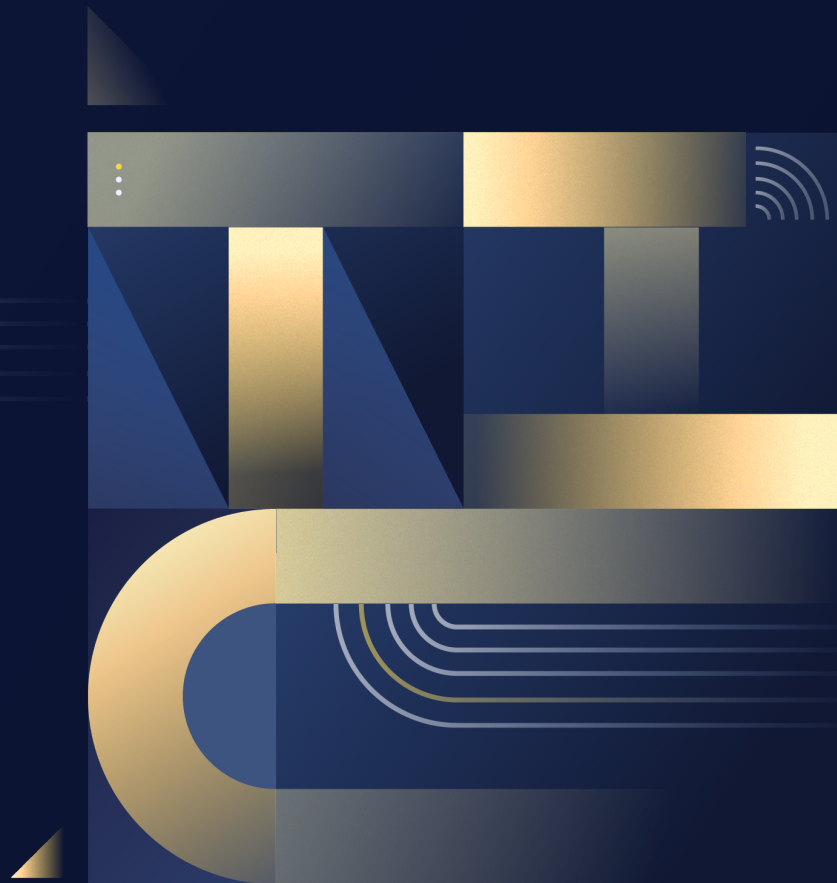


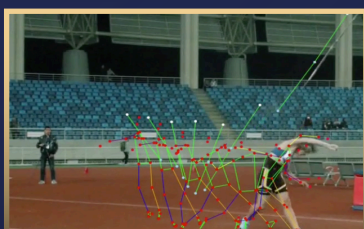
UCloud

# 启慧科研云发布

UCloud 教育行业总监 沈晓东



# 我们能获得的数据



## 多样运动

田径运动

球类运动

水上运动

铁人三项

...



## 精准数据

身高、体重、性别、年龄...

动作轨迹

肌肉运动

...

TIC 2020

# 我们如何利用数据



## 数据采集

可穿戴设备

智能摄像头

IoT设备

...



## 科研与指导

清洗数据

分析数据

贡献数据

...



## 实践与反馈

教学实践

反馈结果

...

# 高校科研-推动产学研用发展

高校科研作为基础科研的重要组成部分，结合“产学研用”模式，对我国高科技如芯片制造、生物医药、新能源应用等国家高新产业发展起到极大推动作用。





# UCloud 发布启慧科研云

## 1.

“自由、弹性的  
超算力”

高性能计算

随时随用

弹性扩充

按需付费

...

## 2.

大数据  
超级协同能力

数据协同

成果随时共享

跨区随时协助

丰富的科研应用

...

## 3.

超级弹性  
伸缩能力

加速高校  
科研创新

科研敏捷创新

尽快产生社会效益

...

## 4.

“算法生态”的  
超基础支撑

预置算法

算法池随取随用

强强联合 共创未来

...

# 科研云创造的价值

## 数据管理

体院涉及到的运动数据门类庞杂，云计算表现出了强大的解决问题的能力

## 超级计算

科研结果需要足够多的样本支撑更多的样本需要与之相匹配的运算能力实施计算

## 增量服务

云端的科研成果所拥有的共享能力,有助于服务更多的用户允许用户突破地域、时间的限制,随时使用部署在云端的服务



## 数据协同

异构系统需要在实施科研项目的时候,实现数据互联互通云计算拥有天然的优势为数据协同提供底层支持

## 降本增效

用户不必针对突发性的、临时性的计算能力扩容而一次性采购服务设备支持弹性扩容的云计算平台,支持用户按需使用

# 成功案例

## 同济大学AI+X

40 专业大类

构建大数据+AI完整领域



## “水杉在线” 科研 教学平台

20+ 线上课程

华东师范大学新一代数字化平台

100% 计算资源全托管和弹性  
伸缩



## 助力新冠疫情防护

50 GB

新型冠状病毒基因库镜像数据

50 MB/S

 35%





THANKS

构建·创见 | THINK IN CLOUD 2020